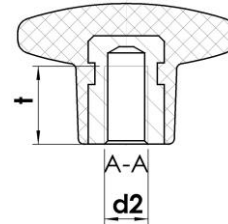
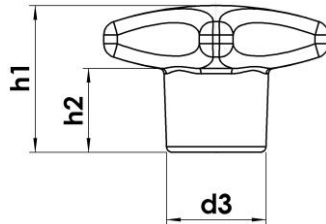
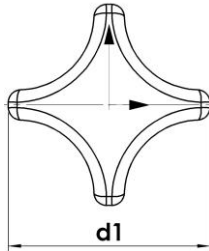


# Kreuzgriff DIN 6335

aus Kunststoff

Duroplast hochglänzend

Form K mit Gewindebuchse aus Edelstahl



d <sub>1</sub>	d <sub>2</sub>	d <sub>3</sub> ~	h <sub>1</sub> ~	h <sub>2</sub> ~	t min.
25	M5	12	16	8	7,5
32	M6	14	20	10	9
40	M8	18	25	13	12
50	M10	22	32	20	15
63	M12	26	40	25	18
80	M16	35	50	30	24

## Ausführung:

### Kunststoff:

- Duroplast, PF 31, hochglänzend, schwarz

### Gewindebuchse:

- Edelstahl (A2)

## Hinweise:

- Bitte beachten Sie, dass die nutzbare Gewindetiefe (t min.) bei dieser Ausführung gegenüber dem aktuellen Normenstand verkürzt ist.
- Andere Ausführungen (insbesondere mit speziellen Armierungsteilen gemäß Kundenanforderungen) und Farben auf Anfrage.
- Technische Informationen siehe Seite 40 ff.

## Artikelbezeichnung:

Die Artikelbezeichnung setzt sich zusammen aus

- der Norm „DIN 6335“
- dem die Form kennzeichnenden Buchstaben „K“
- dem Kopfdurchmesser d<sub>1</sub>
- dem Gewindemaß d<sub>2</sub>
- dem Zusatz „A2“

### Bestellbeispiele:

Kreuzgriff DIN 6335 - K 25 x M5 A2

Kreuzgriff DIN 6335 - K 40 x M8 A2

